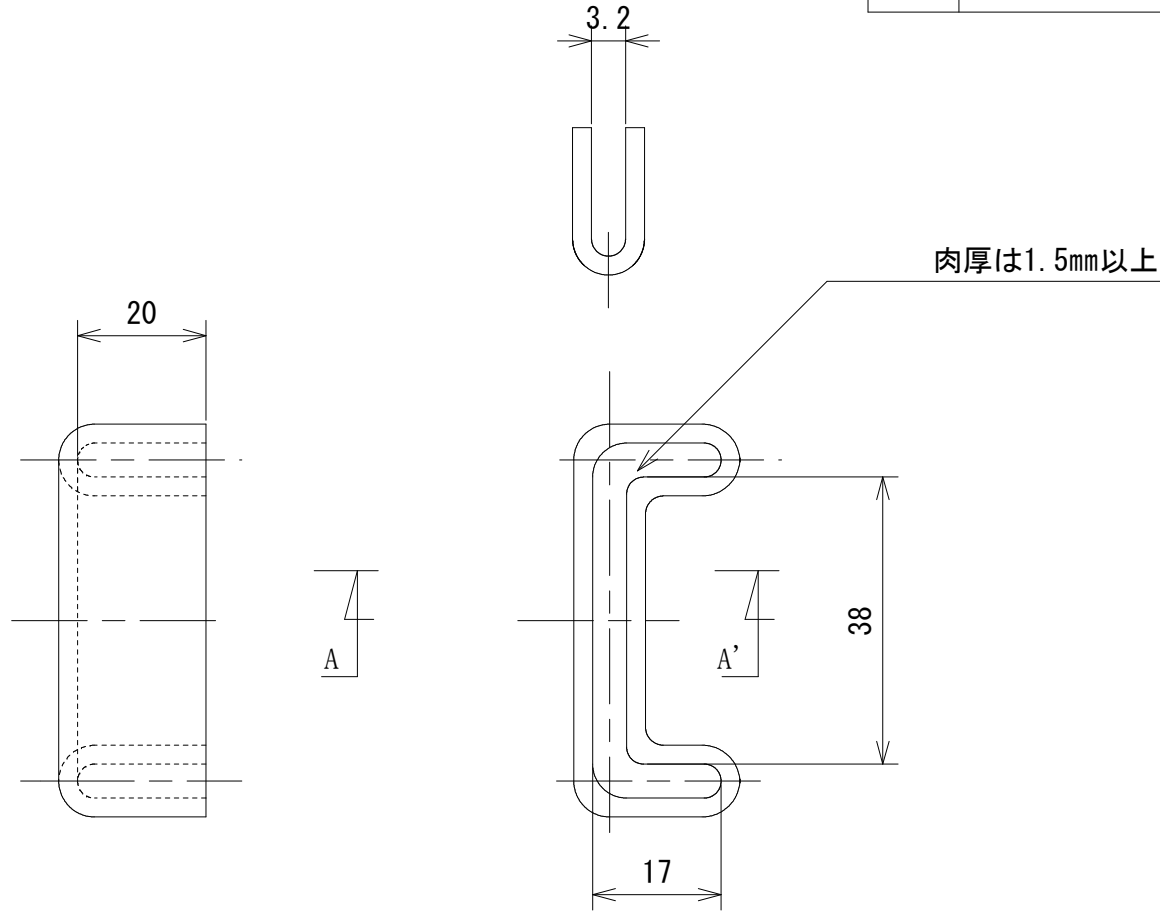


番号	訂正事項	年月日	訂正	審査
①	再 図	07.02.08	大野	西本

A-A' 断面図



注；肉厚は1.5mm以上とする。  
 注；ディップ成形によるタレあり。  
 注；指示無き場合の許容差はJIS B 0405の記号Cとする。

承認	検 図	作 図	尺 度	品 名 ; 型 番	図 番		
亀田	西本	大野	/	エンドカバー VU-38	KR1-04951		
			三角法			材 質	軟 質 P V C